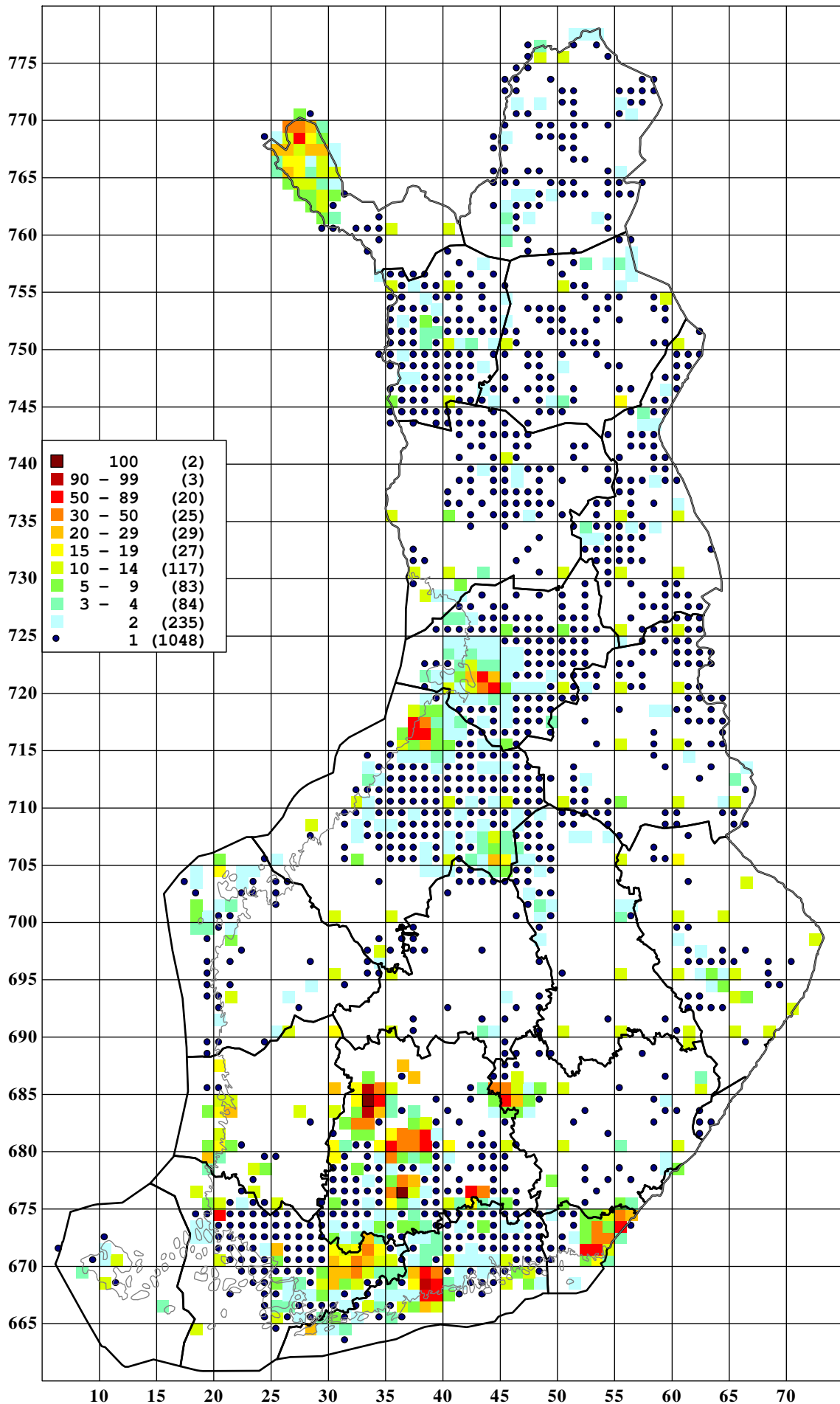
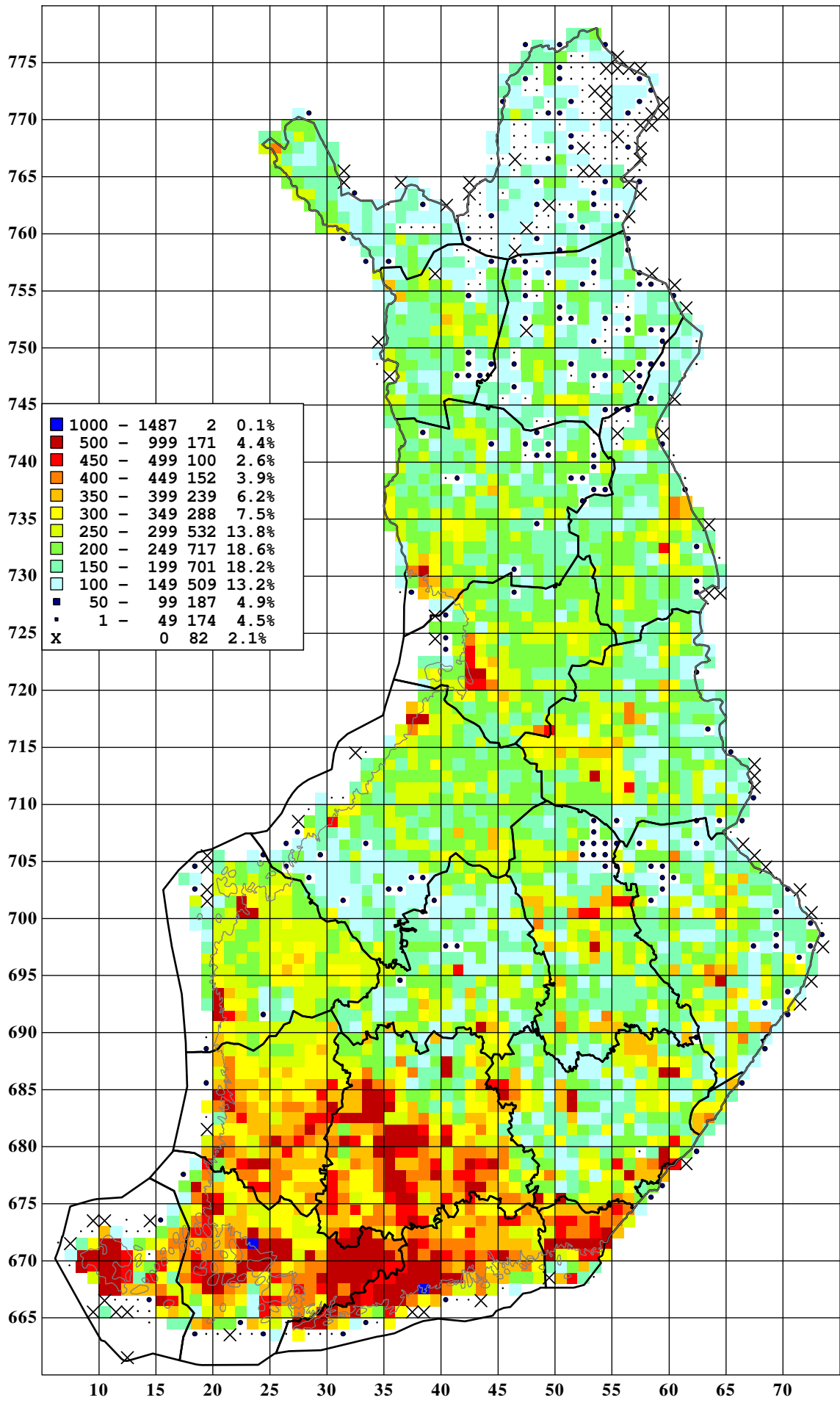


KASVIATLAS 2009: TILASTOKARTTOJA

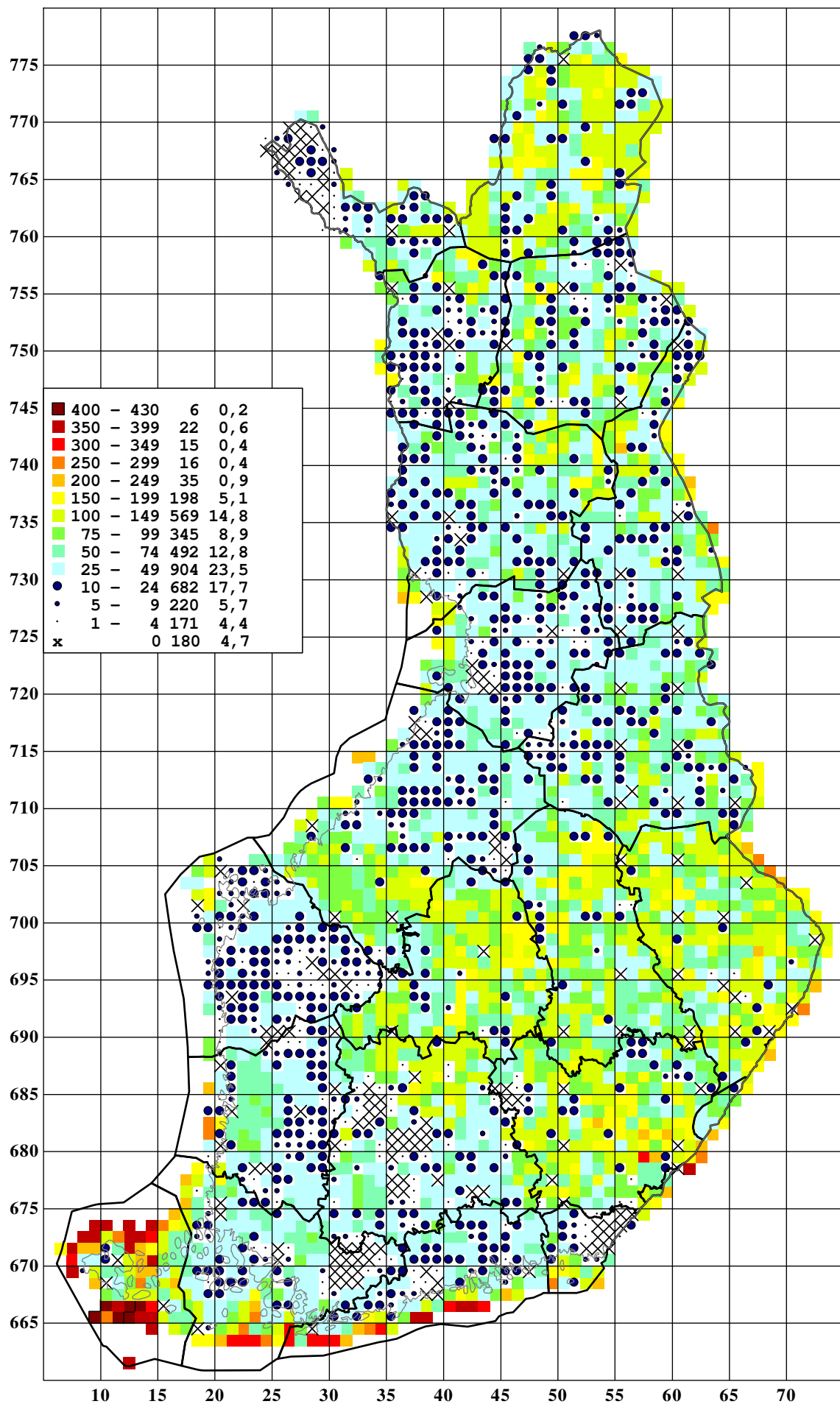
Raino Lampinen 14.5.2010



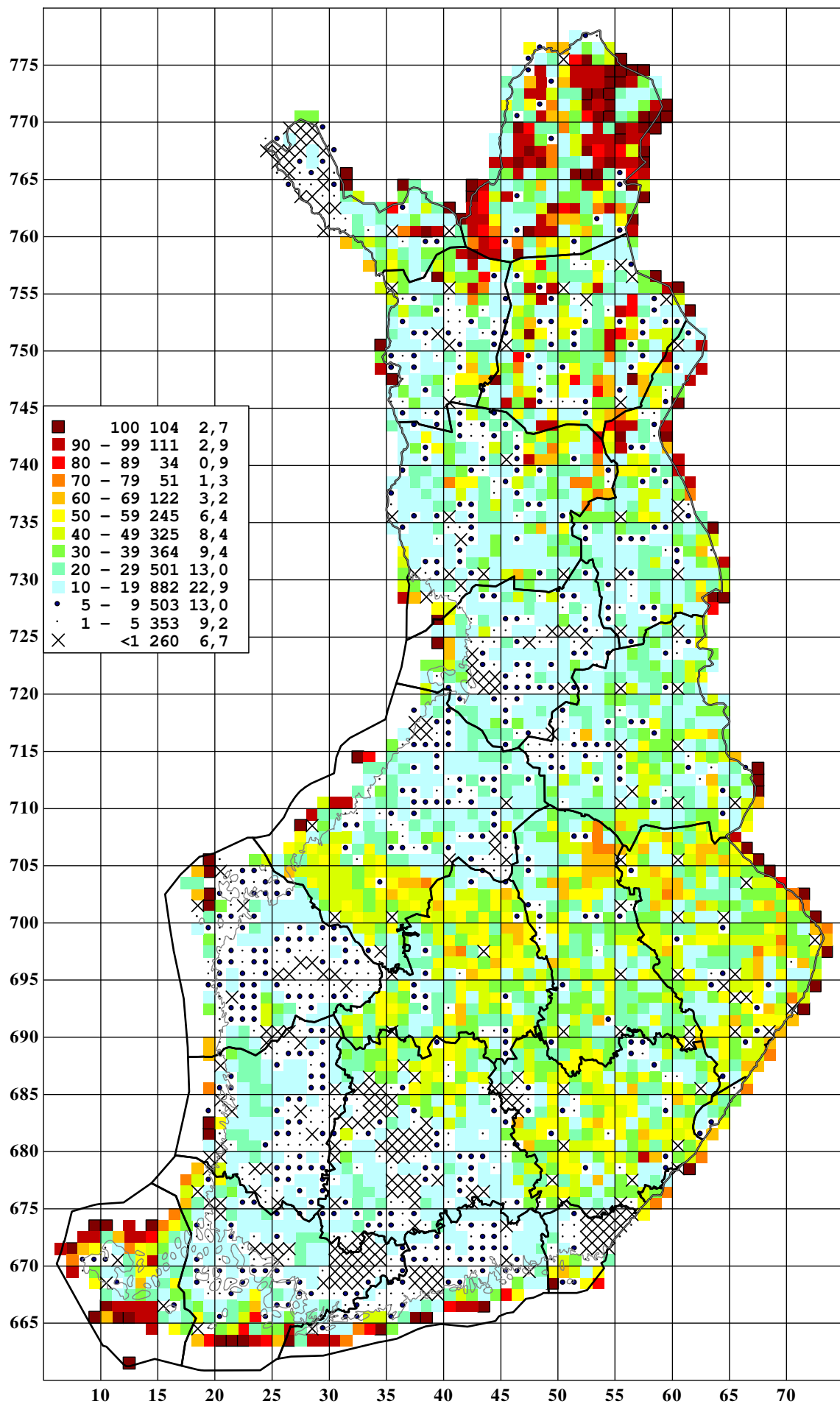
Kuva 1 . Kasviatlas 2009: kattavasti tutkittujen neliökilometriruutujen lukumäärä neliöpeninkulmittain. Sulkeissa olevat luvut osoittavat kuhunkin luokkaan kuuluvien ruutujen lukumäärän.



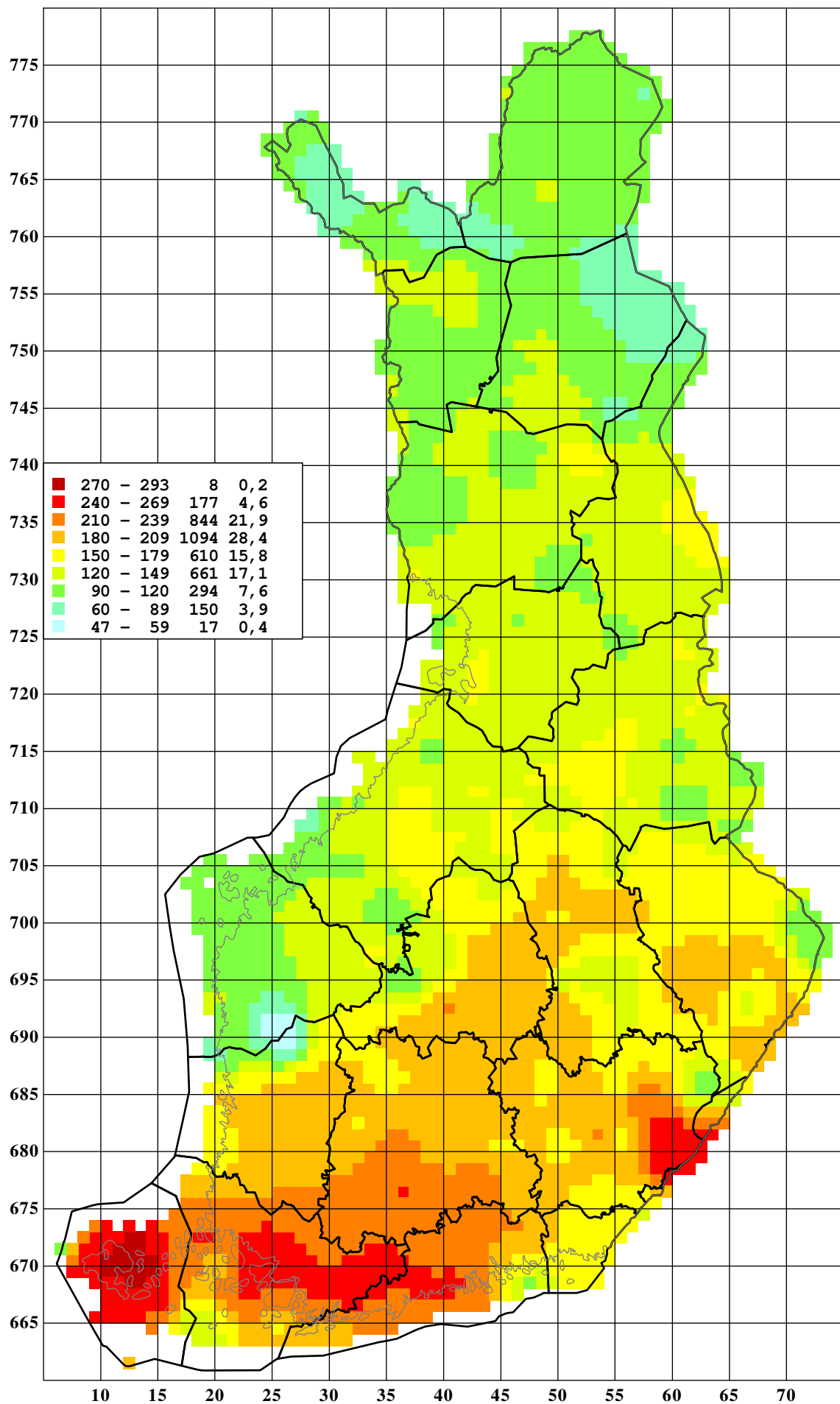
Kuva 2. Kasviatlas 2009: 10 x 10 km:n ruutujen lajimäärä. Luokkarajojen perässä olevat luvut osoittavat kuhunkin luokkaan kuuluvien ruutujen lukumäärän ja suhteellisen osuuden.



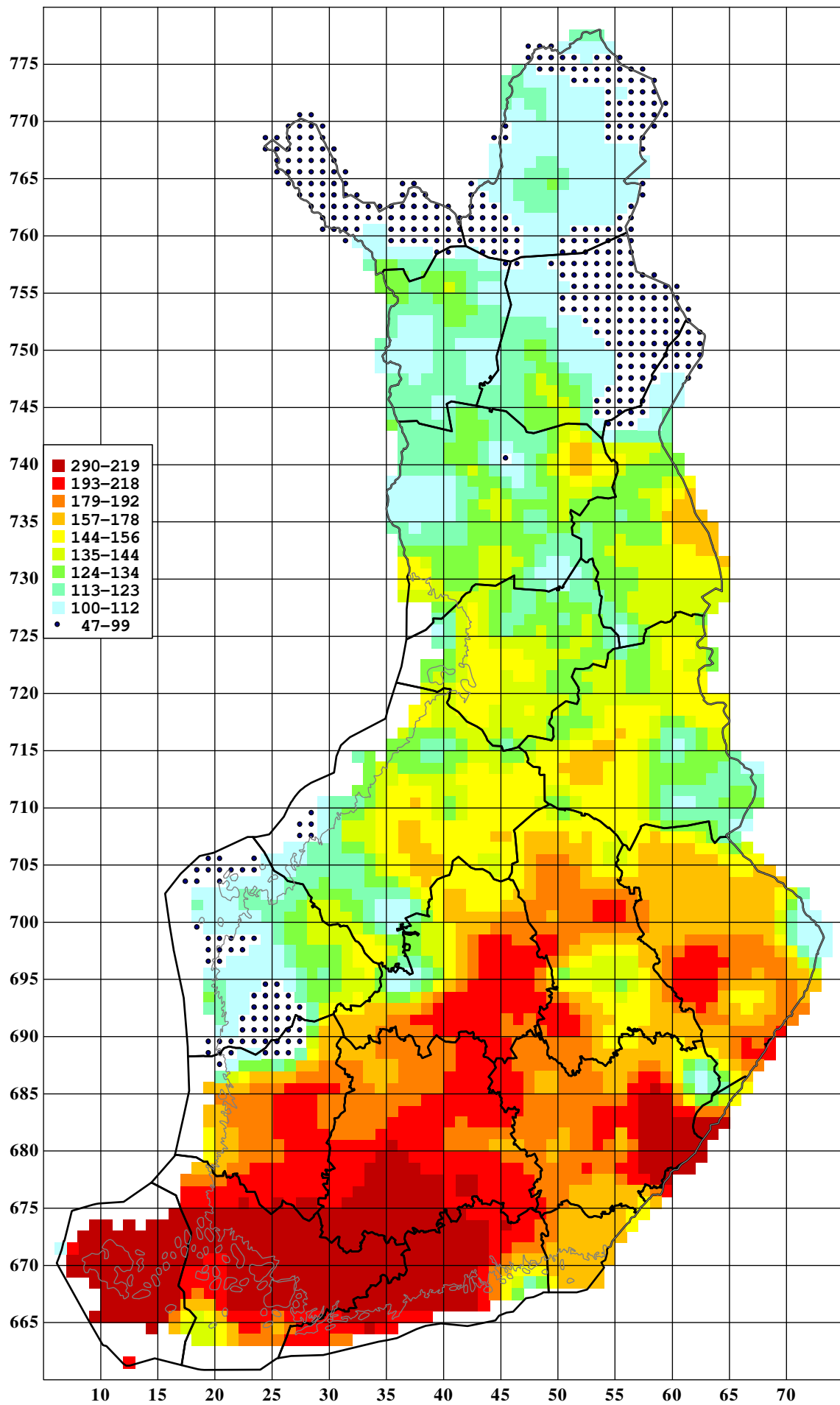
Kuva 3. Kasviatlas 2009: sellaisten neliöpeninkulmalta puuttuvien (ei pistettä atlaskartassa) lajien määrä, joiden esiintymistodennäköisyydeksi ruudun keskustan neliökilometrillä laskettu ainakin 20%. Kartta kuvasta siis sitä, kuinka kullakin ruudulla frekvenssilaskennan perusteella yleisiksi oletettuja lajeja ruudulta on havaitsematta. Luokkarajojen perässä olevat luvut osoittavat kuhunkin luokkaan kuuluvien ruutujen lukumäärän ja suhteellisen osuuden.



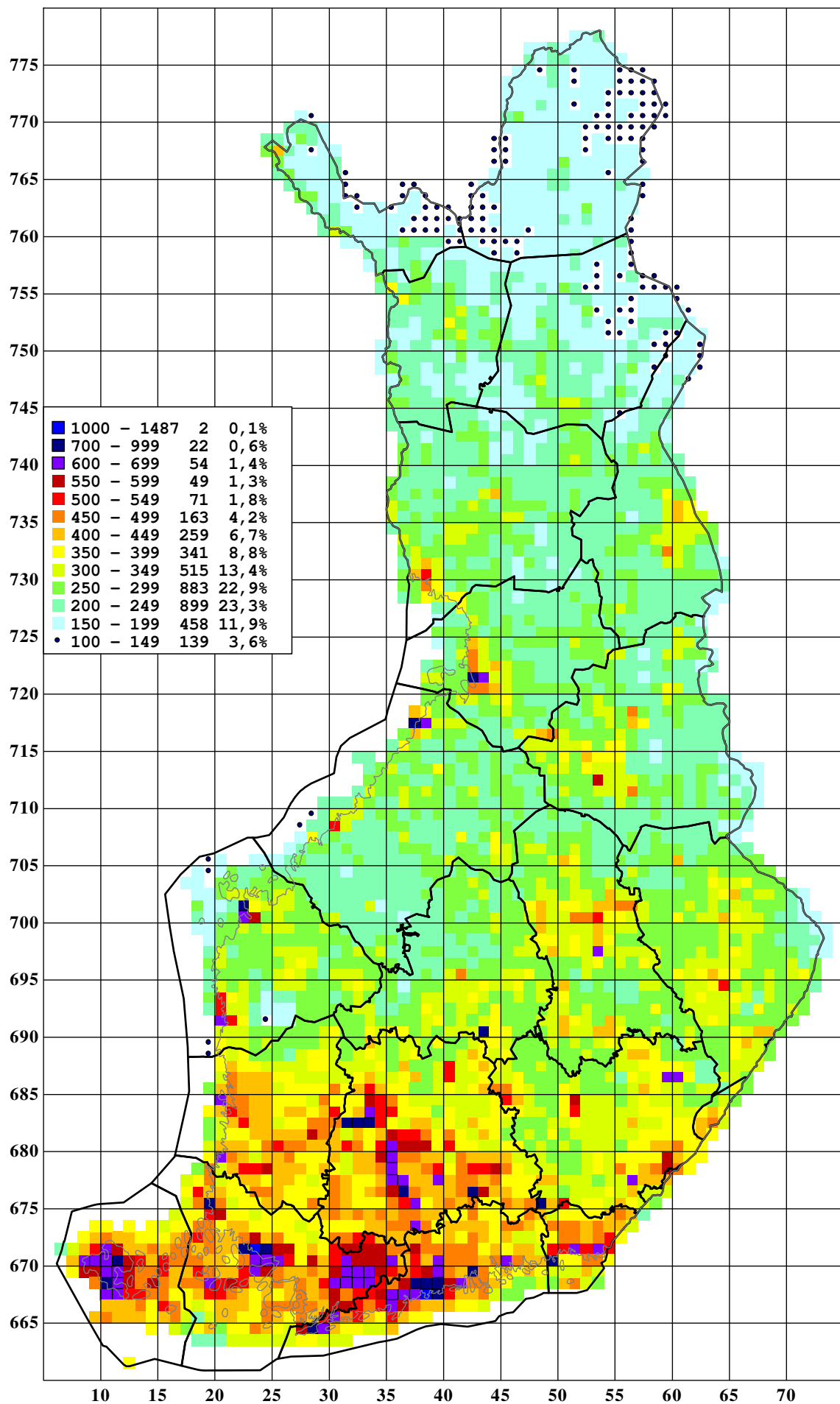
Kuva 4. Kasviatlas 2009: puuttuvien lajien osuus niistä kaikista niistä lajeista, joiden esiintymistodennäköisyydeksi ruudun keskustassa laskettu ainakin 20%. Luokkarajojen perässä olevat luvut osoittavat kuhunkin luokkaan kuuluvien ruutujen lukumäärän ja suhteellisen osuuden. Mitä korkeampi luku, sen suurempi osuus frekvenssilaskennan perusteella yleisistä lajeista on ruudulta havaitsematta.



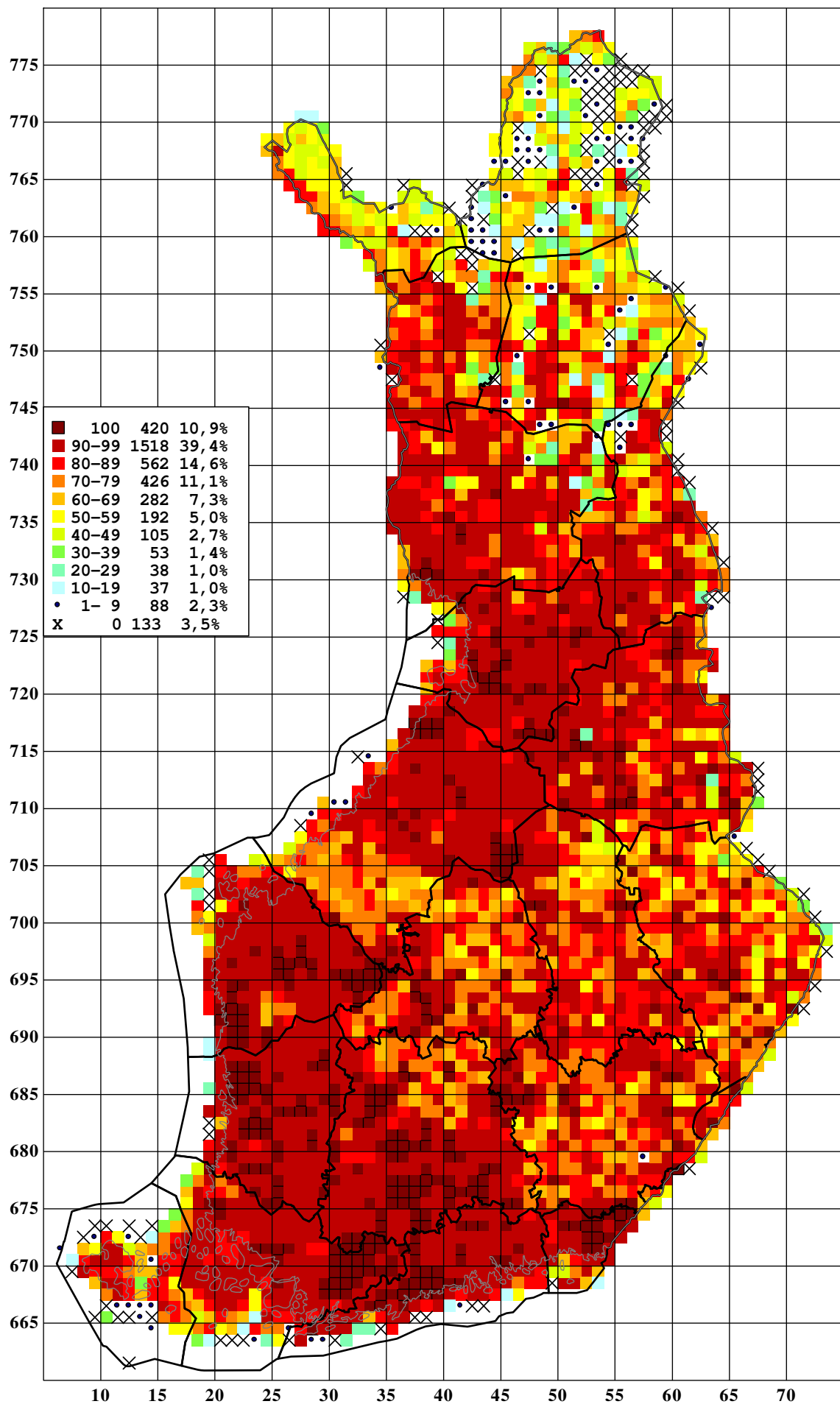
Kuva 5. Kasviatlas 2009: neliöpeninkulmien keskikohdan neliökilometrin odotettu lajilukumäärä. Laskettu summaamalla kaikkien lajien frekvenssit yhteen. Luokkarajojen (rajat 30 lajin välein) perässä olevat luvut osoittavat kuhunkin luokkaan kuuluvien ruutujen lukumäärän ja suhteellisen osuuden.



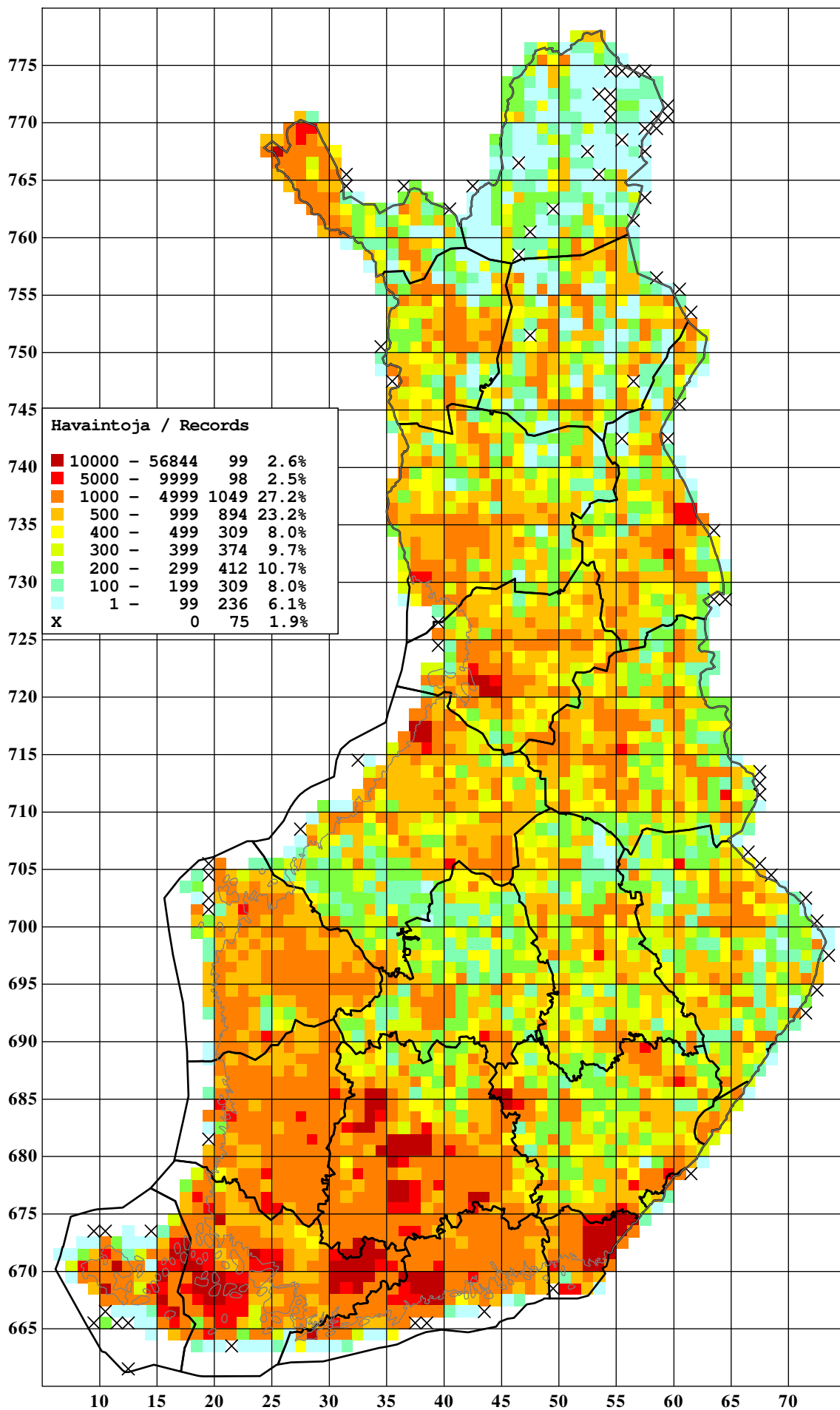
Kuva 6. Kasviatlas 2009: neliöpeninkulmien keskikohdan neliökilometrin odotettu lajilukumäärä. Sama kuin kuva 7, mutta tässä symbolit valittu niin, että kussakin luokassa on likimain yhtä paljon ruutuja (tasainen frekvenssijakauma)



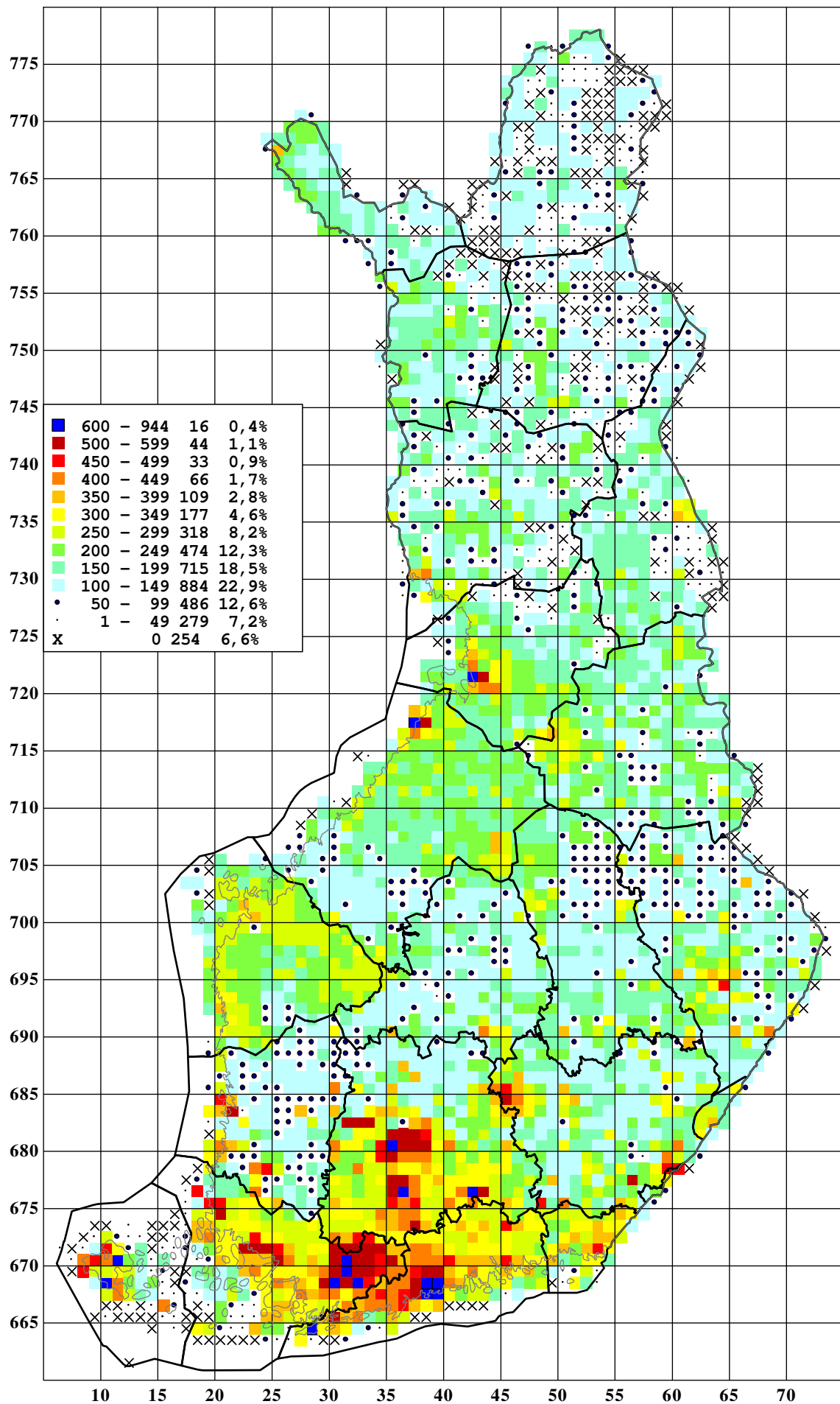
Kuva 7. Neliöpeninkulmalta tavattujen lajien ja sen keskustan neliökilometrille ennustettujen (frekvenssi väh. 20%) lajien yhteismäärä. Luokkarajojen perässä olevat luvut osoittavat kuhunkin luokkaan kuuluvien ruutujen lukumäärän ja suhteellisen osuuden.



Kuva 8. Sadan koko maassa yleisimmän lajin lukumäärä neliöpenikulmittain. Luokkarajojen perässä olevat luvut osoittavat kuhunkin luokkaan kuuluvien ruutujen lukumäärän ja suhteellisen osuuden.



Kuva 9. Havaintojen määrä neliöpenikulmittain. Luokkarajojen perässä olevat luvut osoittavat kuhunkin luokkaan kuuluvien ruutujen lukumäärän ja suhteellisen osuuden.



Kuva 10. Kasviatlas 2009: 10 x 10 km:n ruutujen lajimäärä; havainnot vuosilta 1985-2009. Luokkarajojen perässä olevat luvut osoittavat kuhunkin luokkaan kuuluvien ruutujen lukumäärän ja suhteellisen osuuden. Vertaa kuvaan 2.